

お申込みから結果説明まで

お申込み FAX 番号

完全予約制です ※ご受診には事前申込みが必要です。

人間ドック・脳ドック
予約専用FAX **052-951-1682**

同封の「受診申込書」に必要事項をご記入の上、実施機関へFAXでお申込みください。

受付時間

7:45

8:00

8:30

9:00

9:30

10:00

10:30

受診時間 (予めご了承ください)

● Rコース **約5時間** 脳ドック
同時受診

← Rコースの受付時間は**8:00**のみです。

● Sコース **約3時間30分**

● Aコース **約3時間**

● 脳ドック **約3時間** 脳ドック
単独受診

ご予約

同封の受診申込書に必要事項をご記入いただき、実施機関へお申込みください。コースにより希望日時にご予約ができない場合がございます。
【完全予約制】です。

受診日確定

実施機関と調整をしていただき、**受診日時を確定**いたします。

通知書送付

受診当日の注意事項・問診票等が約3週間前に送付されます。
※ 脳ドックご受診の場合は、**14日前までに 脳ドック(MRI/MRA検査)質問票** をご返信ください。

受診当日

受付時間までに実施機関へお出かけください。

結果のお知らせ

ご受診後、約2週間後に送付されます。
検査結果について、専門スタッフによる説明・指導・相談等適切なアドバイス(電話・面接)を受けることができます。実施機関にお問い合わせください。
※ 脳ドックの結果は約3週間後に送付いたします。

実施機関 交通のご案内



各種交通機関からの所要時間(徒歩) 赤字は最寄り駅です。

地下鉄 名城線	●市役所駅1番出口から歩道利用の場合 (栄…久屋…市役所…名城公園)	約10分
市バス	●基幹バスレーン・基幹2系統 (名古屋駅/栄…清水口…引山/四軒家 光ヶ丘/猪高車庫)	約8分
	●幹線1系統 (栄…名鉄清水…黒川/如意住宅/水分橋)	約5分
	●黒川12系統 (博物館…名鉄清水…黒川/中切町)	約5分
名鉄バス	●基幹バスレーン (名鉄バスセンター…清水口…三軒家/藤が丘/長手車庫/ 菱野団地/尾張旭向ヶ丘/瀬戸駅前)	約8分
名鉄電車	●瀬戸線 (栄町…東大手…清水…尾ヶ坂) ※東大手は準急・急行停車	約8分(東大手) 約5分(清水)

実施機関

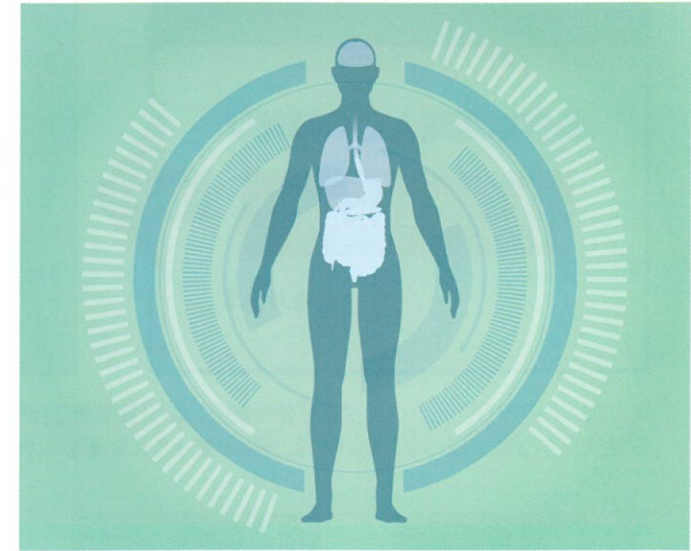
TEL 052-951-3919

FAX 052-951-1682

一般財団法人 **愛知健康増進財団**

〒462-0844 名古屋市北区清水一丁目18番4号

平成28年度 人間ドック・脳ドック・婦人科検査 受診のご案内



お手伝いします 健康管理・健康増進

期間：平成28年8月～平成29年3月



公益社団法人 **名古屋西法人会**

〒451-0044 名古屋市西区菊井1-1-5

第一和泉ビル2F TEL 052-586-0022